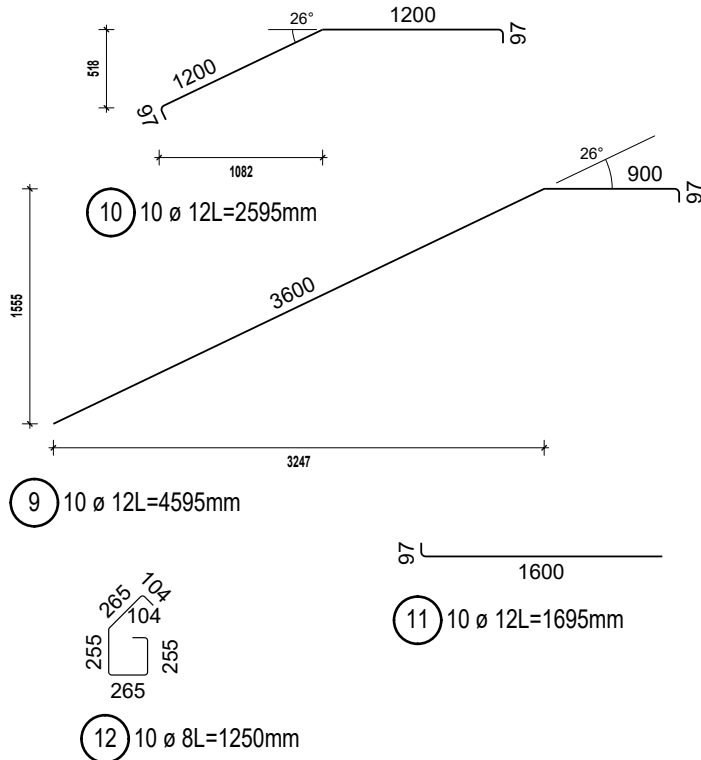
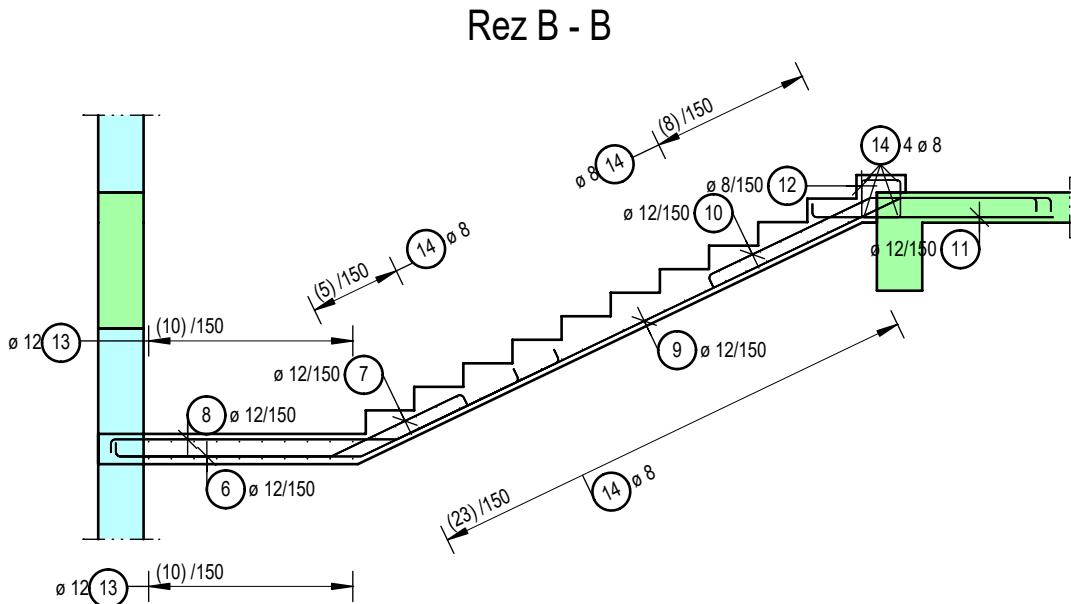
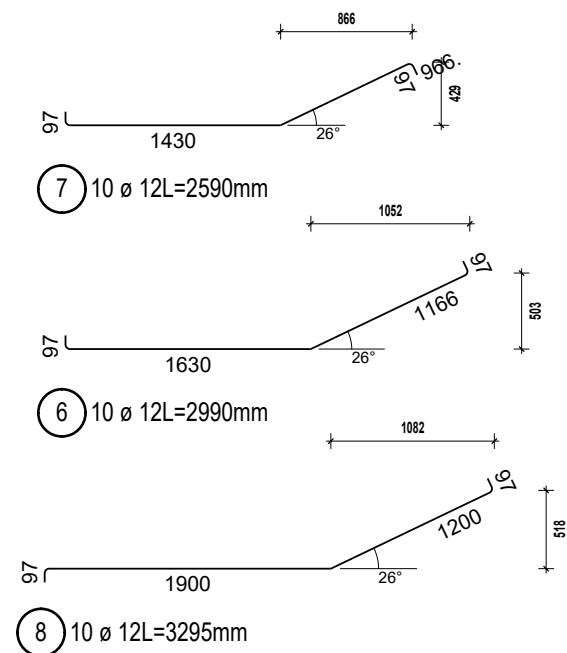
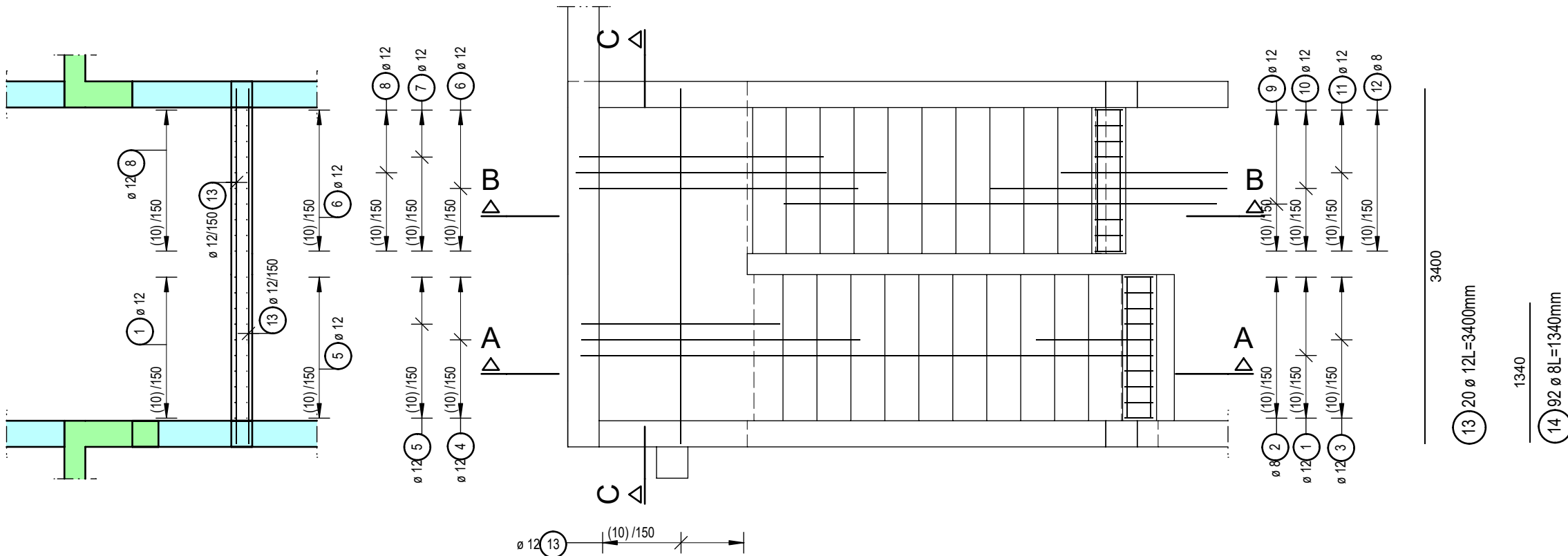


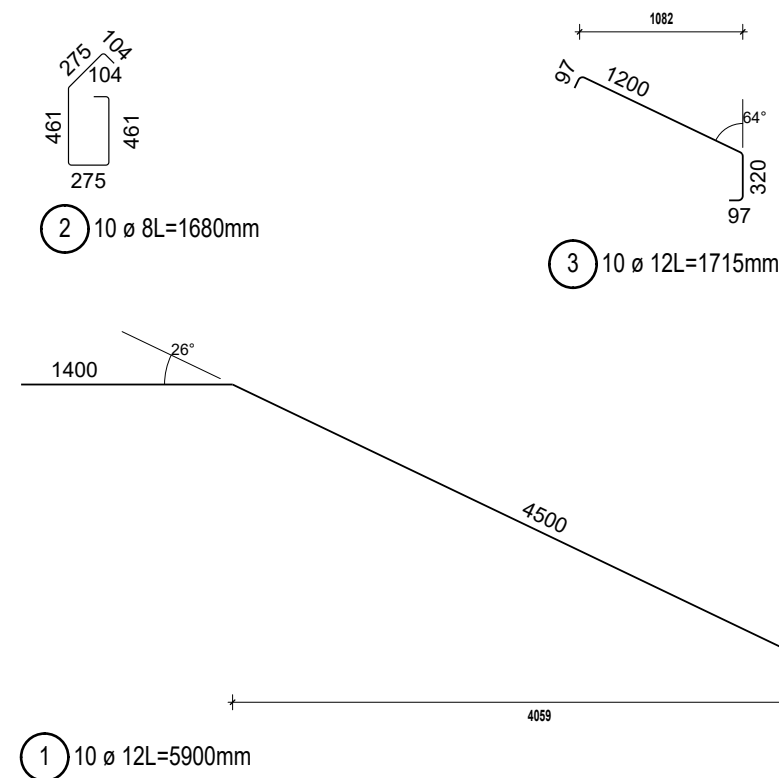
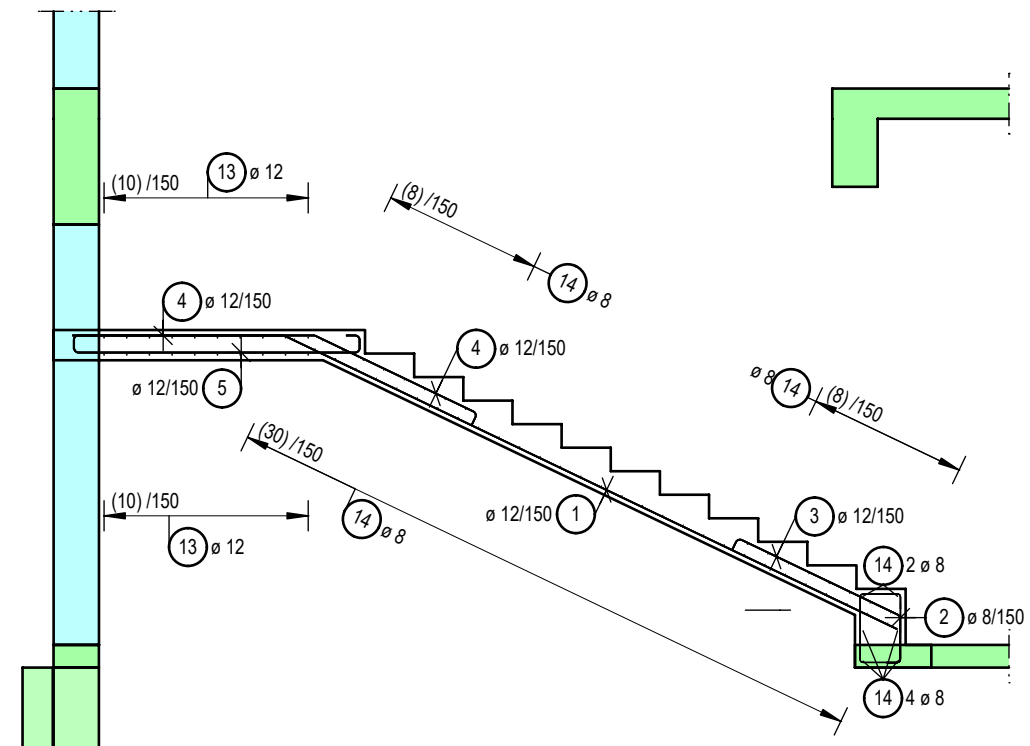
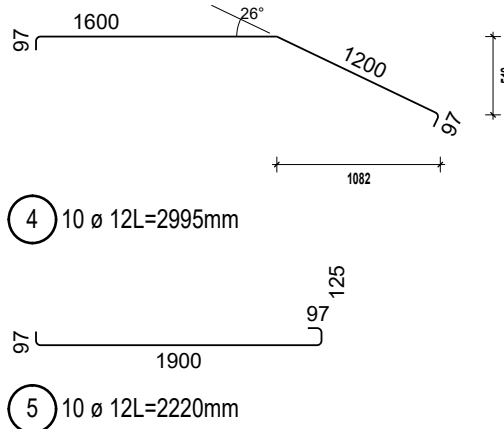
Rez C - C



Schodisko Sch1 na 1np
Pôdorys



Rez A - A



Výkaz výstuže

Pol.	Ks	Ø	Jednotl. dĺžka [m]	Celková dĺžka [m]	Hmotnosť [kg]
1	10	12	5.90	59.00	52.39
2	10	8	1.68	16.80	6.64
3	10	12	1.72	17.15	15.23
4	10	12	3.00	29.95	26.60
5	10	12	2.22	22.20	19.71
6	10	12	2.99	29.90	26.55
7	10	12	2.59	25.90	23.00
8	10	12	3.29	32.95	29.26
9	10	12	4.59	45.95	40.80
10	10	12	2.60	25.95	23.04
11	10	12	1.70	16.95	15.05
12	10	8	1.25	12.50	4.94
13	20	12	3.40	68.00	60.38
14	92	8	1.34	123.28	48.70

Celková hmotnosť [kg] : 392.29

- Poznámky
- všetky rozmery a orientáciu prvkov je nutné na stavbe kontrolovať,
 - do debnenia stropných dosiek vniesť vzopätie 1/300 rozponu
 - pri realizácii stavby postupovať v súlade s platnými predpismi a technickými normami,
 - všetky stavebné úpravy koordinovať s výkresmi jednotlivých profesií,
 - výstuž v mieste prierezov symetricky rohmiť po stranách otvoru
 - diaľančná/stabilizačná výstuž 6%
 - nevykázaná výstuž prúty (rezerva) - uvažovať min. 4%
 - nevykázaná výstuž siete (rezerva) - uvažovať min. 20%

Oceľ : O 10 S05(R)
krytie výstuže : 30mm
Betón :
C25/30 - XC3 XA1 (ŠK) - C1 0,4 - Dmax16 - S3

LEGENDA ZNAČENIA:

	MURIVO NOSNÉ (min.pevnosť 15MPa)
	VYSTUŽENÝ BETÓN

STUPEŇ DOKUMENTÁCIE :	DOKUMENTÁCIA PRE REALIZÁCIU STAVBY	DÁTUM:	06/2022
PROFESIA :	STATIKA	SPRACOVATEĽ :	SAURUS spol. s r.o., HLAVNÁ 847/A5, 059 21 SVIT, 0903432 116, EMAIL: SAURUS@TECHSOFT.SK
ZODPOVEDNÝ PROJEKTANT:	Miroslav Janov		
VYPRACOVAL:	Miroslav Janov		
NÁZOV STAVBY :	Materská škôlka Svit		
STAVEBNÝ OBJEKT :	SO-01.1 - Prístavba materskej škôlky		
MIESTO STAVBY :	Royalty, s.r.o., Ľudvíka Svobodu 2604/43, 058 01 Poprad		
OBJEDNÁVATEĽ :	Mesto Svit, Hviezdoslavova 268/32, 059 21 Svit		
VÝKRES :	Výkres výstuže schodiska Sch1 na 1.np		
		MIERKA:	1:50
		ČÍSLO VÝKRESU	1np-04
		REV.	